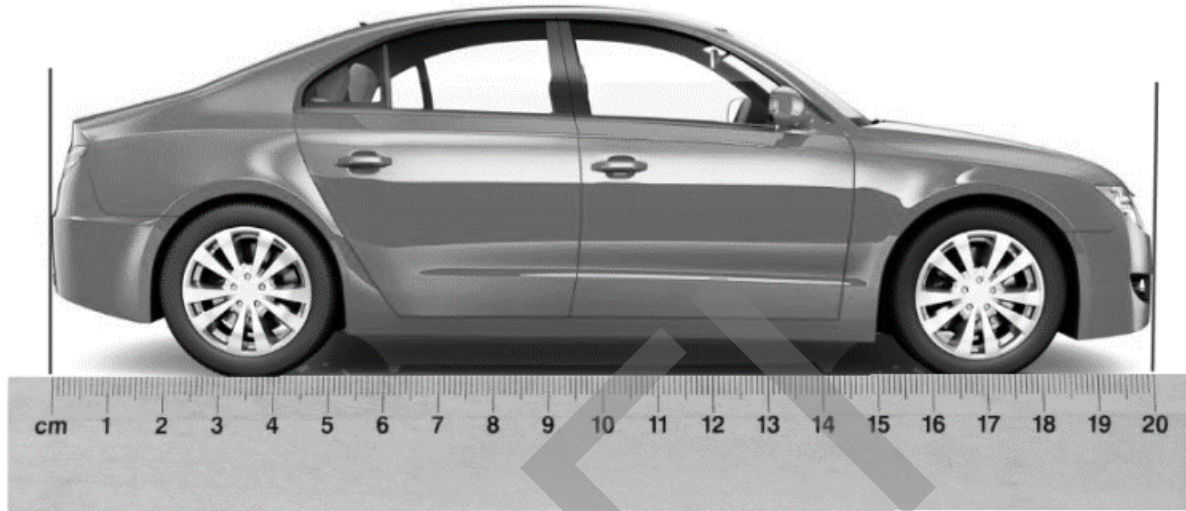


**«Мың бала» Ұлттық олимпиадасы аясындағы  
6-сынып оқушыларына арналған  
компьютерлік тестілеу тапсырмаларының үлгілері**

**МАТЕМАТИКАЛЫҚ САУАТТЫЛЫҚ**

Суретте көліктің 1 : 24 масштабында салынған моделі көрсетілген. Суреттегі берілгендерді пайдаланып, көліктің нақты ұзындығын анықтаңыз.



- A) 4 м
- B) 4 м 40 см
- C) 4 м 80 см
- D) 5 м

**ОҚУ САУАТТЫЛЫҒЫ**

**1-мәтін**

Қаладағы №85 мектеп – жапондық тәжірибе енгізілген мектептердің бірі. Мұнда оқушылар – еденді сыпырып, шаң сүртіп, сыныпты таза ұстауға жауапты. Ата-аналардың бірі бастаманы қолдаса, енді бірі ұл-қыздарының артық жұмыс жасауларына қарсы.

*Назерке, ата-ана:*

Өздері отыратын кабинетті таза ұстаулары керек. Сондықтан баламның еденді жуып, шаң сүртуіне қарсы емеспін.

*Армангүл, ата-ана:*

– Бұрынғы кездегідей емес, қазір оқушылардың уақыты жоқ. Мәселен, балам мектептен шыққан бойда түскі асын ішіп, үйіrmесіне кетеді. Барлығы уақыт бойынша жоспарланған.

*Әнуар, ата-ана:*

– Жалпы осының бәріне 15-20 минут кетеді. Ауыр нәрсе емес. Балалар жастайынан жұмыс жасап үйренсе, өзгенің еңбегін бағалауды үйренеді.

*Асхат, ата-ана:*

– Ол уақытта мұндай қатты резонанс, әрине, болған жоқ. Біз парта жудық, еденді де жудық. Оны тәртіп ретінде қабылдап, «жууға болмайды» деген ойымызда болмайтын. Мұны ата-аналар өзара келісіп, шешуіміз қажет. Еңбектен жаман болған адамды көргенім жоқ.

**1. Бастаманы қолдамайтын ата-ана кім?**

- A) Назерке
- B) Армангүл
- C) Әнуар
- D) Асхат

**2. Қай тұжырым Әнуар мен Асхаттың пікіріне ортақ?**

- A) Баланы жастайынан еңбекке баулыған жөн.
- B) Артық жұмыс бала оқуына кедергі болады.
- C) Қазір оқушылардың уақыттары шектеулі.
- D) Отырған жердің тазалығын сақтау керек.

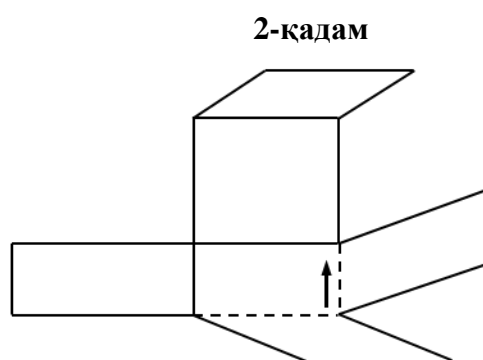
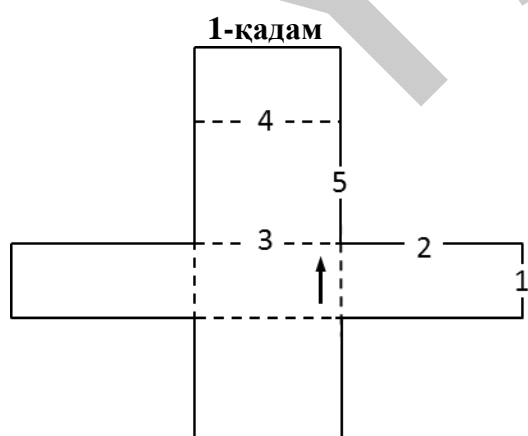
**КЕҢІСТІКТІК ПІШНДЕР ЖАЗБАСЫ**

Тестің бұл бөлімі сіздің ойыңызда фигура бетінің жазбасын бүгіп, үш өлшемдегі қорапты жасау қабілетіңізді өлшейді. Осындай процесс төменде төрт қадамнан тұратын үлгіде көрсетілген.

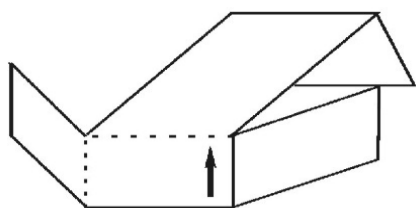
1-қадамда фигура бетінің жазбасы берілген. Тұтас сызықтар жазбаның жиектері болып табылады. Үзік сызықтар 4-қадамда көрсетілген қорапты жасау үшін жазбаны бүгетін жерлерінде (2-қадамда және 3-қадамда) белгіленген.

Тілше белгісі фигура жазбасында және жиналған қорапта бірдей жерді көрсетіп, бір-біріне сәйкес келеді.

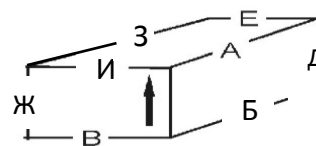
Сіздің тапсырмаңыз фигура бетінің жазбасындағы санмен көрсетілген әр сызықты қораптың әрбір қырында берілген әріппен сәйкестендіру болып табылады. Берілген үлгіде 1-сызық Д қырымен, 2-сызық А қырымен, 3-сызық И қырымен, 4-сызық Е қырымен және 5-сызық А қырымен сәйкес келеді. 2-сызық пен 5-сызық қораптың А қырына сәйкес келетініне назар аударыңыз.



**3-қадам**

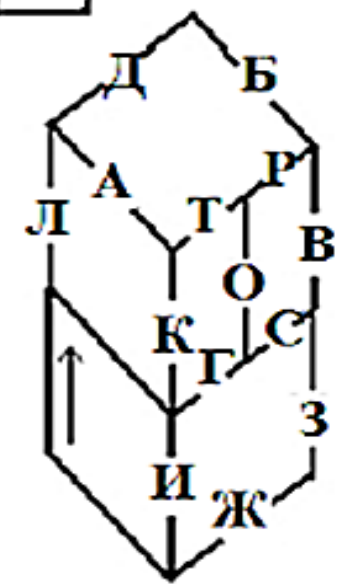
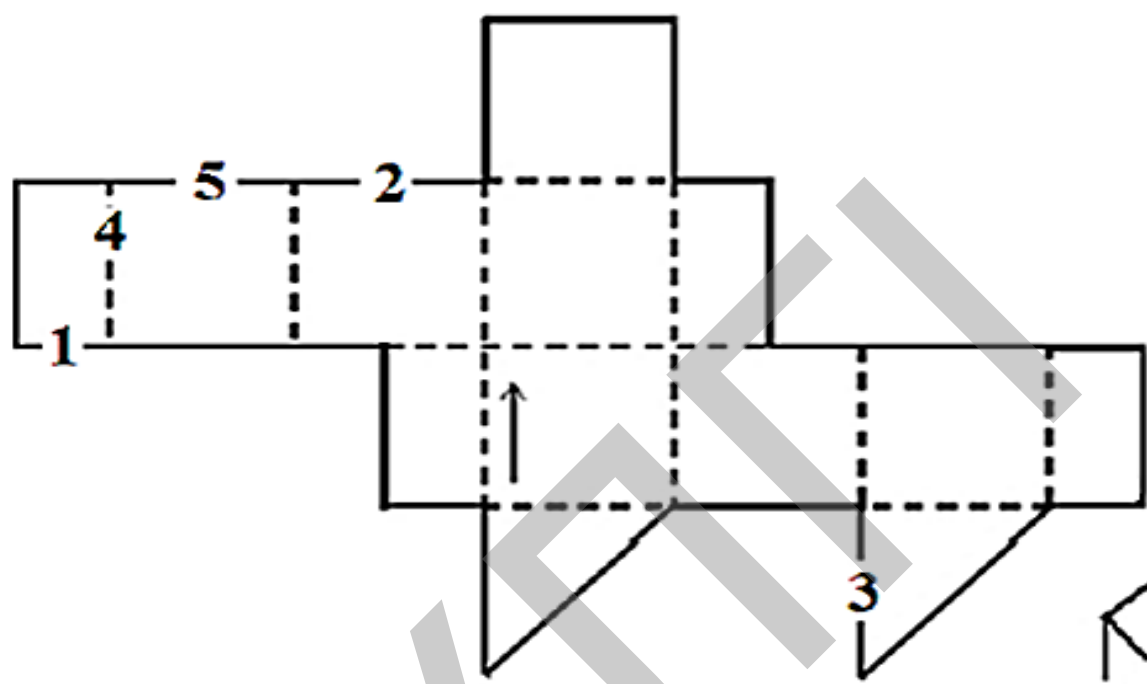


**4-қадам**



Фигура бетінің жазбасындағы санмен көрсетілген әрбір сызықтың жиналған қорапта қай қыры болатынын табыңыз.

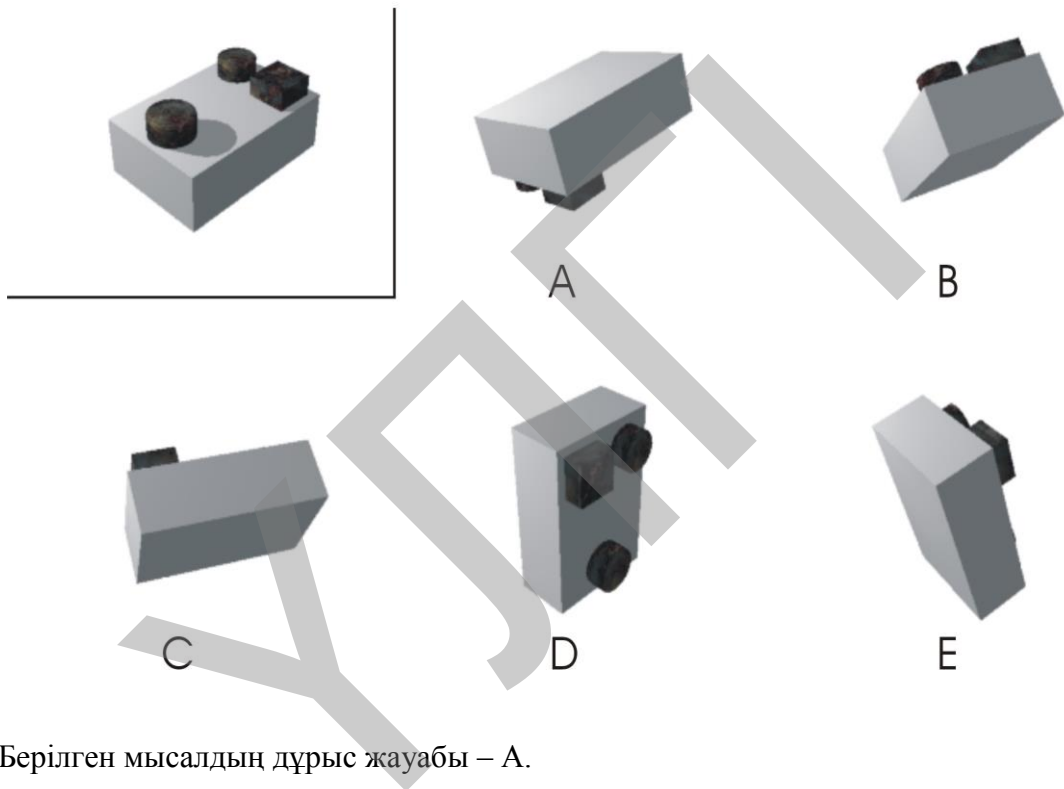
Әрбір жауапқа арналған жолдарда «жұлдызша» («\*») жауабы бар. «\*» жауабын берілген фигура бетінің жазбасындағы сандар жиналған қораптағы әріштермен сәйкес келмеген жағдайда таңдайсыз.



## МЕНТАЛЬДІ БҰРУ

Тесттің бұл бөлімі сіздің ойыңызда блоктарды кеңістікте айналдыру қабілетіңізді өлшейді. Төменде 6 сурет көрсетілген. Үстінгі сол жақ бұрышта орналасқан суретте блок моделі берілген. А, В, С, D және Е әріптерімен белгіленген басқа бес суреттің ішінде біреуі блок моделінің кеңістікте айналдырылған түрі болып табылады. Қалған суреттерде басқа блоктар көрсетілген. Сіздің тапсырмаңыз А, В, С, D және Е әрпімен белгіленген суреттердің ішінен блок моделінің кеңістікте айналдырылған түрін табу болып табылады.

Мысалы:



Берілген мысалдың дұрыс жауабы – А.



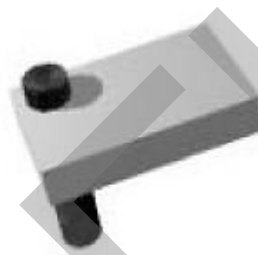
A



B



C



D



E

Y5

**ЖАУАПТАР:**

**Математикалық сауаттылық:**

**С**

**Оқу сауаттылығы:**

**1) В**

**2) А**

**Кеңістіктік пішіндер жазбасы:**

**1=С; 2=Д; 3=Ж; 4=В; 5=Б.**

**Ментальді бұру:**

**А**

